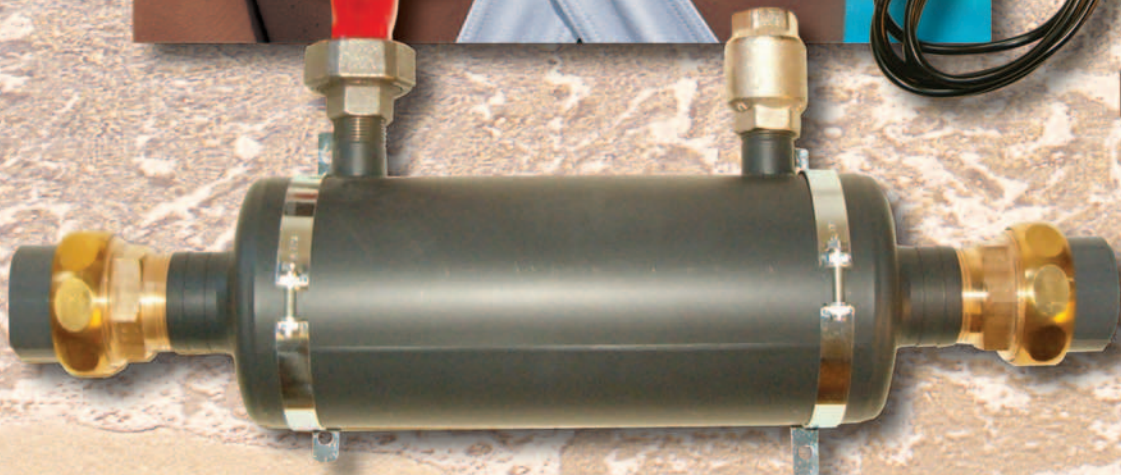


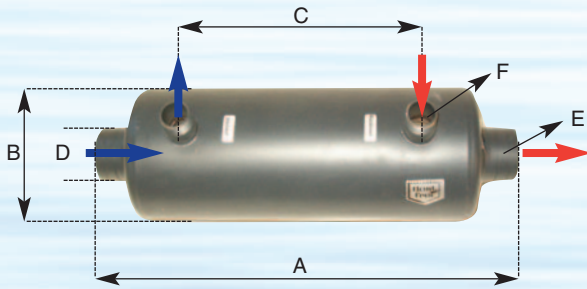
ECHANGEURS DE CHALEUR WARMTEWISSELAARS



Nos échangeurs de chaleur QWT sont fabriqués en acier inoxydable AISI 316-V4A. Une version en titane est également disponible. Ils doivent être installés après la filtration et avant le traitement de l'eau. Il est impératif que l'eau corresponde aux recommandations suivantes :

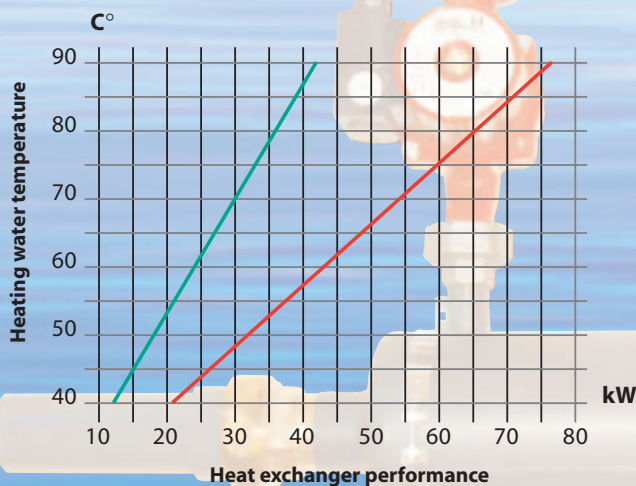
Onze QWT warmtewisselaars zijn vervaardigd uit AISI 316-V4A roestvrij staal. Ze bestaan eveneens in een uitvoering uit titaan. De warmtewisselaars moeten na de filterinstallatie geïnstalleerd worden maar voor de waterbehandeling. Voor een goed gebruik

| Modèles QWT | Inox - rvs | Titane - Titaan | QWT Modellen |
|-------------------|---------------|-----------------------------|----------------------------|
| Valeur du pH | 6,8 - 8,2 | 6,8 - 8,2 | pH-waarde |
| Taux de chlorures | max. 500 mg/l | max. 3000 mg/l | Gehalte chloorverbindingen |
| Taux de chlore | max. 1,5 mg/l | non limitée - ongelimiteerd | Chloorgehalte |



| Type | QWT 40 kW | QWT 70 kW |
|------|-----------|-----------|
| A | 385 mm | 680 mm |
| B | 125 mm | 125 mm |
| C | 205 mm | 495 mm |
| D | NW/50 | NW/50 |
| E | 1 1/2 " | 1/2 " |
| F | 1 1/2 " | 1 " |

Performance chart for water heat exchanger 40 kW and 70 kW



| Type | QWT 40 kW | QWT 70 kW |
|-----------------------------------|----------------------|----------------------|
| Circulateur Circulatiepomp | 2 m ³ /h | 3 m ³ /h |
| Pompe de filtration Filterpomp | 10 m ³ /h | 12 m ³ /h |
| Perte de charge Drukverlies | 0,1 bar | 0,22 bar |

Nos échangeurs de chaleur QWT sont disponibles en version "nu" ou en version équipée "kits QWT".

Onze QWT warmtewisselaars zijn "naakt" beschikbaar of in QWT-kits.

